

M. Bruto (11 236)

C.^{ne} di Tarsia F.^o XLVIII



COMUNE DI TARSIA
FOGLIO N: 48 ORIGINALE

Scala di 1 : 4000

COMUNE DI TARSIA (Prov. Cosenza)

PLANIMETRIA
del
demanio "FERRAMONTI",
Scala 1:4000

- LEGGENDA:
- *** LIMITE DEL DEMANIO
 - ZONE DA LEGITTIMARE
 - DEMANIO LIBERO
 - PROPRIETA' PRIVATA
 - STRADA

2 FEB 1963

L'ISTRUTTORE PERITO DEMANIALE
per Giovanni...



PLANIMETRIA DEL DEMANIO FERRAMONTI
REDATTA DAL P.I.D. G. NANIA NEL 1963

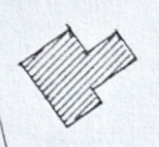
DEMANIO FERRAMONTI

ZONA DI SPETTANZA COMUNE SPEZZANO ALB.

SCALA 1:2000



VERSO TARSIA



VINCENZO ROSSI FU LUIGI

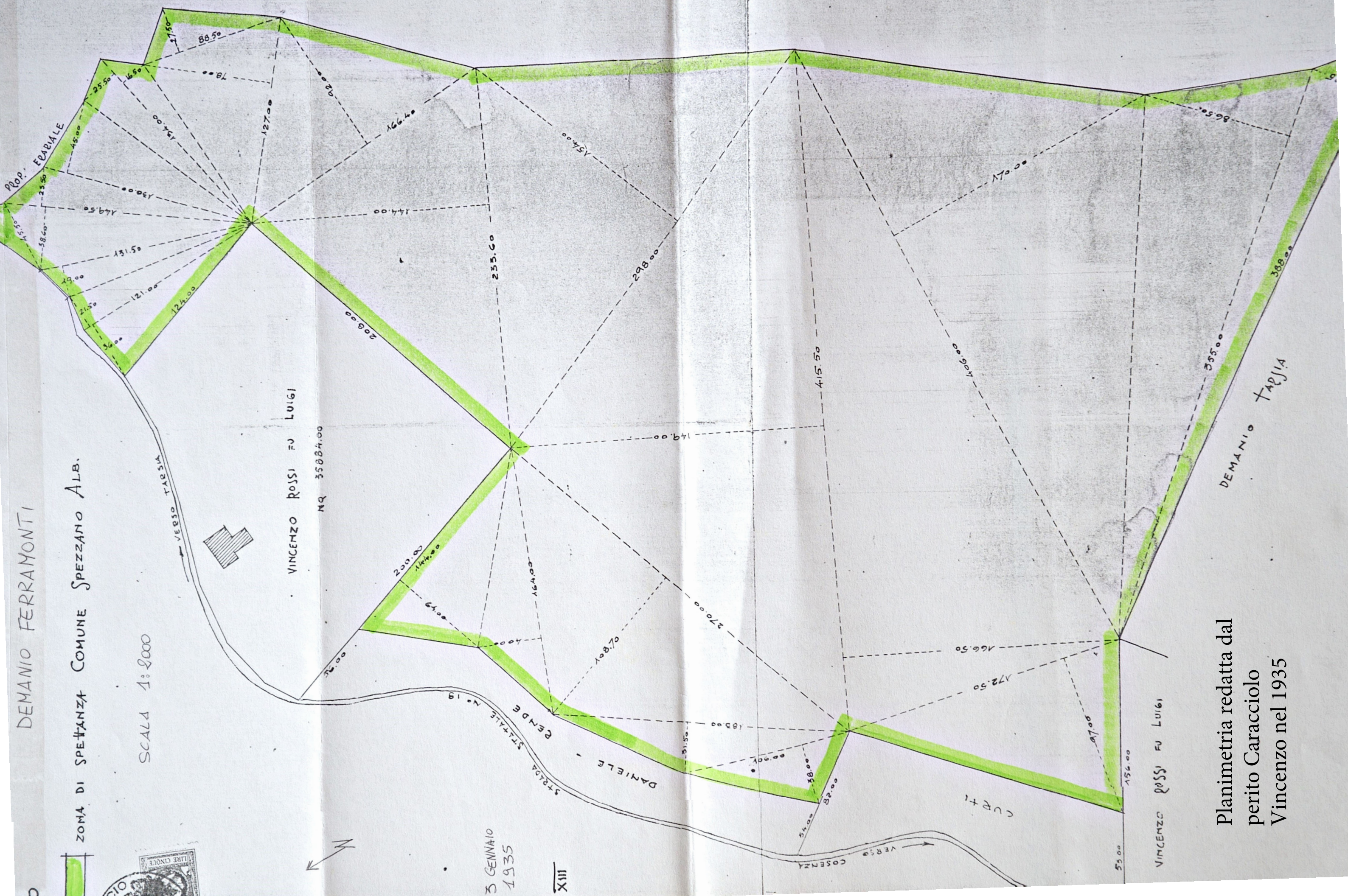
MQ 35084.00



5 GENNAIO 1935

XIII

FIUME CRATI



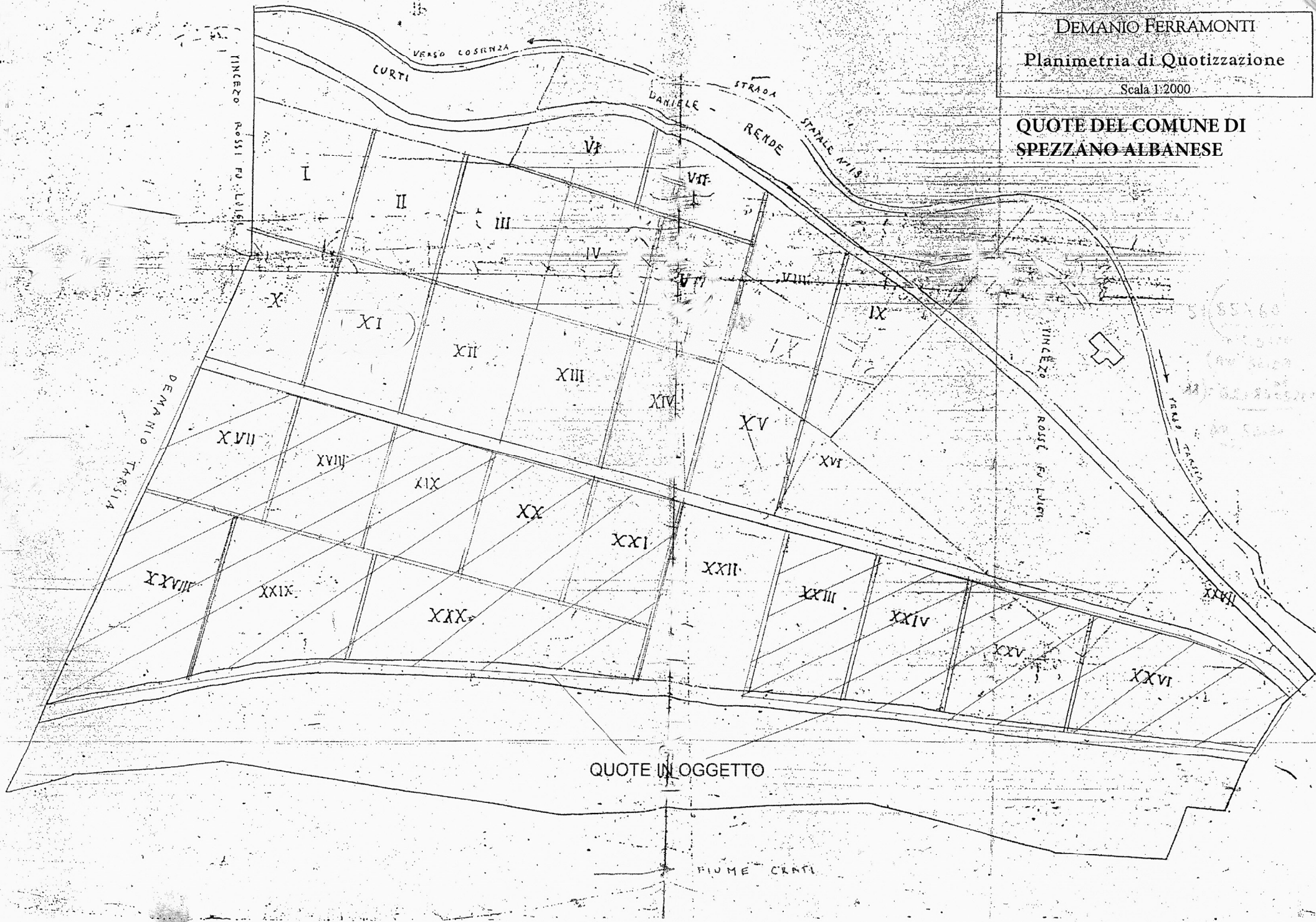
Planimetria redatta dal perito Caracciolo Vincenzo nel 1935

DEMANIO FERRAMONTI

Planimetria di Quotizzazione

Scala 1:2000

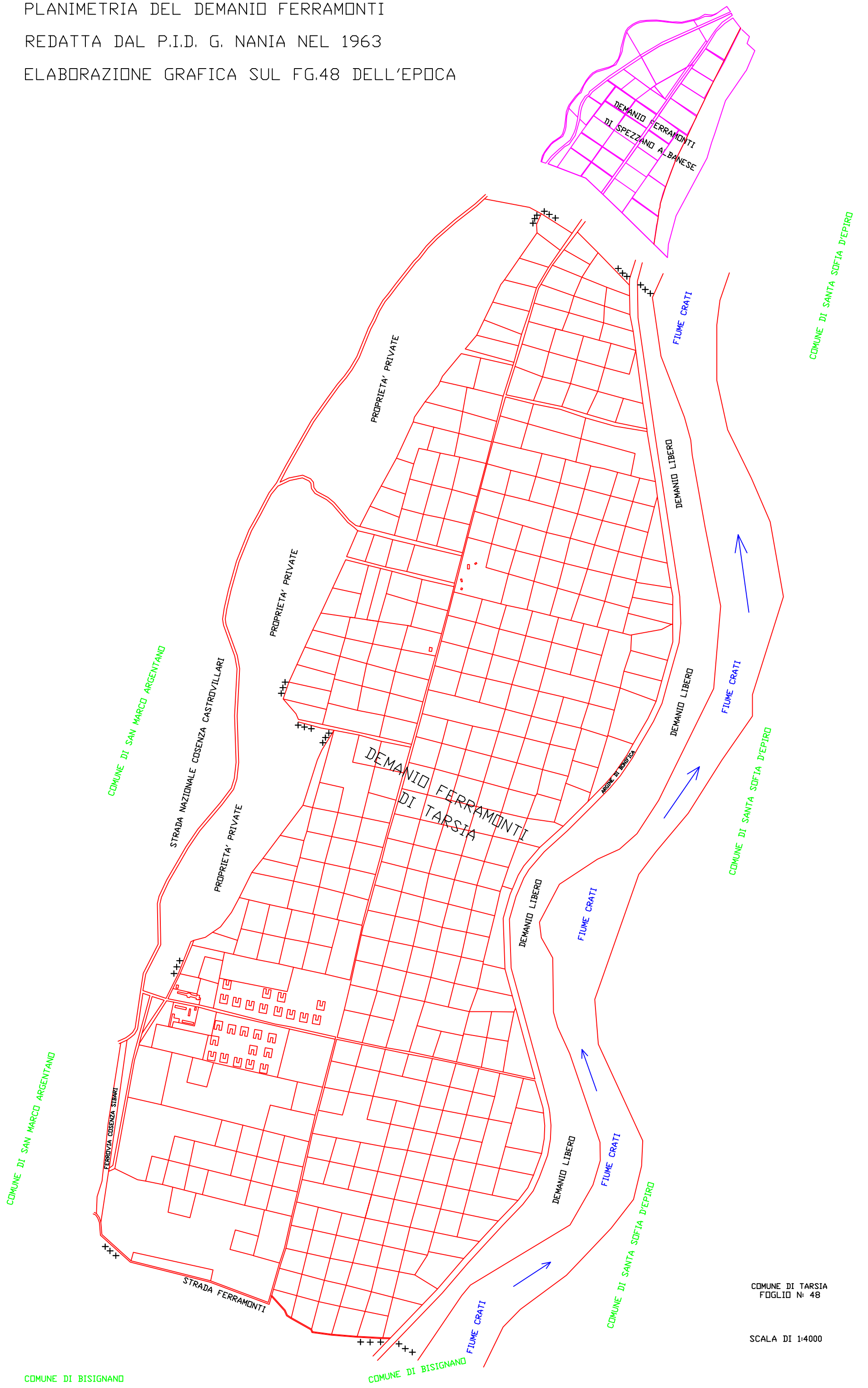
QUOTE DEL COMUNE DI
SPEZZANO ALBANESE



QUOTE IN OGGETTO

Fiume Crati

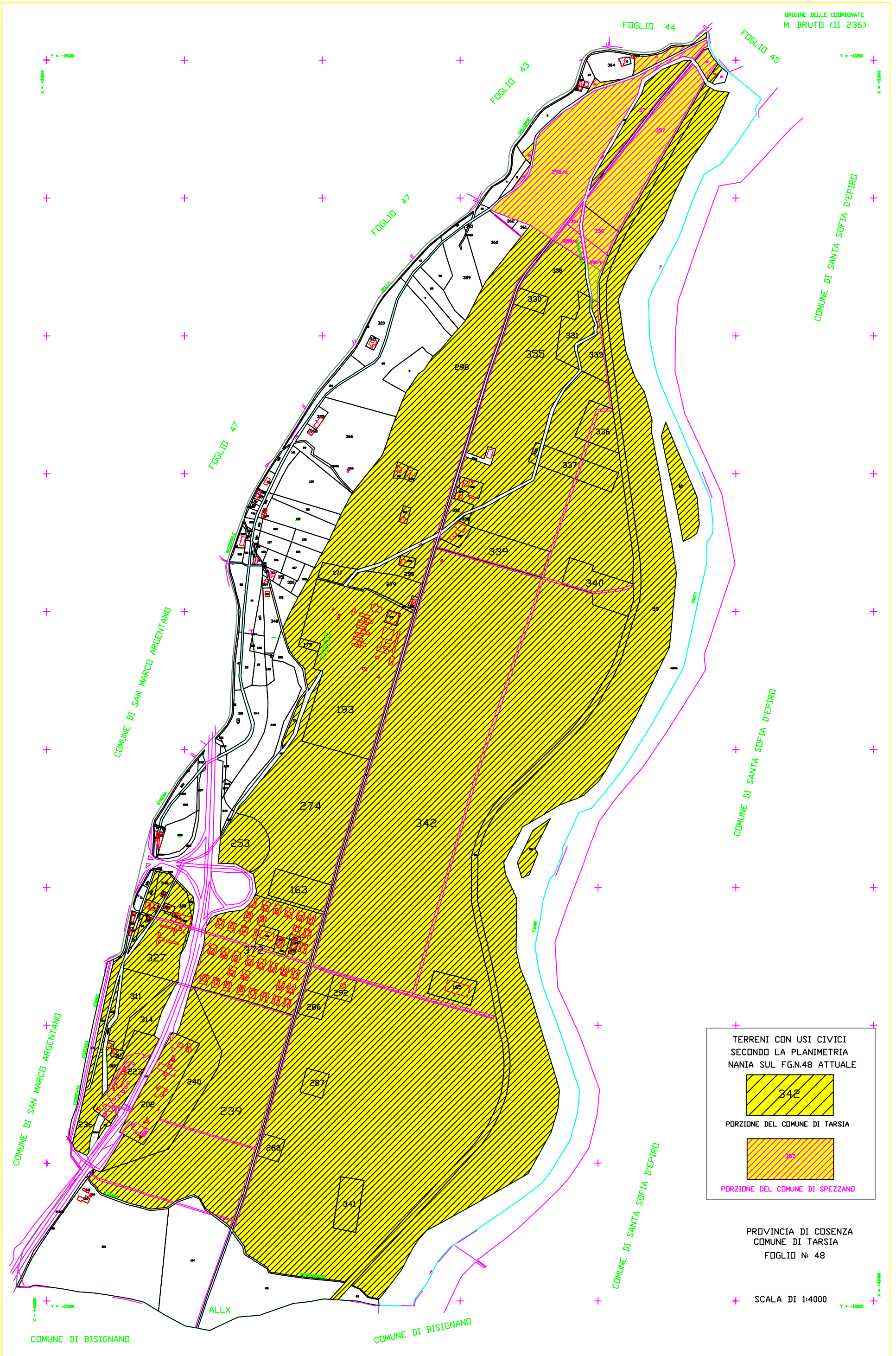
PLANIMETRIA DEL DEMANIO FERRAMONTI
REDATTA DAL P.I.D. G. NANIA NEL 1963
ELABORAZIONE GRAFICA SUL FG.48 DELL'EPOCA



COMUNE DI TARSIA
FOGLIO N. 48

SCALA DI 1:4000

COMUNE DI BISIGNANO



TERRENI CON USI CIVICI
SECONDO LA PLANIMETRIA
NANIA SUL FG.N.48 ATTUALE

342

PORZIONE DEL COMUNE DI TARSIA

208

PORZIONE DEL COMUNE DI SPEZZANO

PROVINCIA DI COSENZA
COMUNE DI TARSIA
FOGLIO N. 48

SCALA DI 1:4000

COMUNE DI BISIGNANO

COMUNE DI BISIGNANO

COMUNE DI SANTA SOFIA D'EPSIRO

COMUNE DI SANTA SOFIA D'EPSIRO

COMUNE DI SAN MARCO ARGENTANO

COMUNE DI SANTA SOFIA D'EPSIRO